

## Középszintű Művészettörténet–műelemző feladatsor

1. Az alábbiakban az építészettörténetben használatos fogalmakat olvashat.

**Határozza meg minél pontosabban a fogalmak jelentését!**

🔔 *Egész mondatban válaszoljon, de törekedjen a rövid, lényegre törő válaszadásra!*

a.) megalitikus építészet:.....

.....

b.) masztaba:.....

.....

c.) átrium:.....

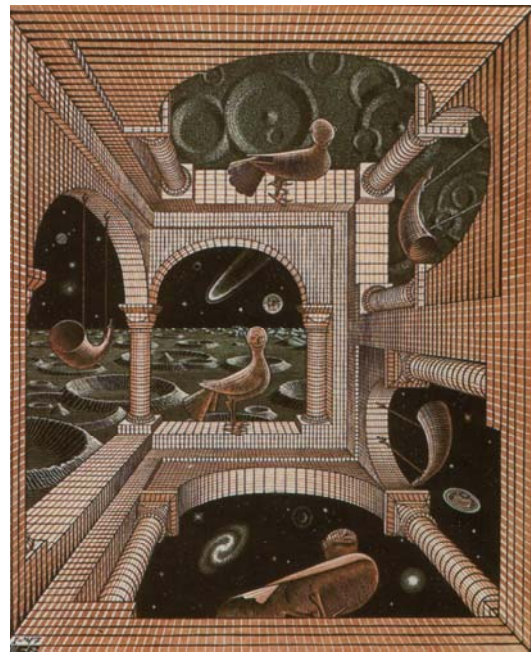
.....

► maximális pont: **6 pont** (3x2 pont)

2. Mellékelten két különböző művészettörténeti korban készült különös képet mutatunk be.



A.



B.

a.) Melyik térábrázolási rendszer ironikus megfogalmazása látható a képeken?

.....

**b.) Sorolja fel, hogy az adott térábrázolási rendszer szabályait megszegve milyen lehetlenségeket talál a képen!**

**A.** .....

.....

.....

.....

**B.** .....

.....

.....

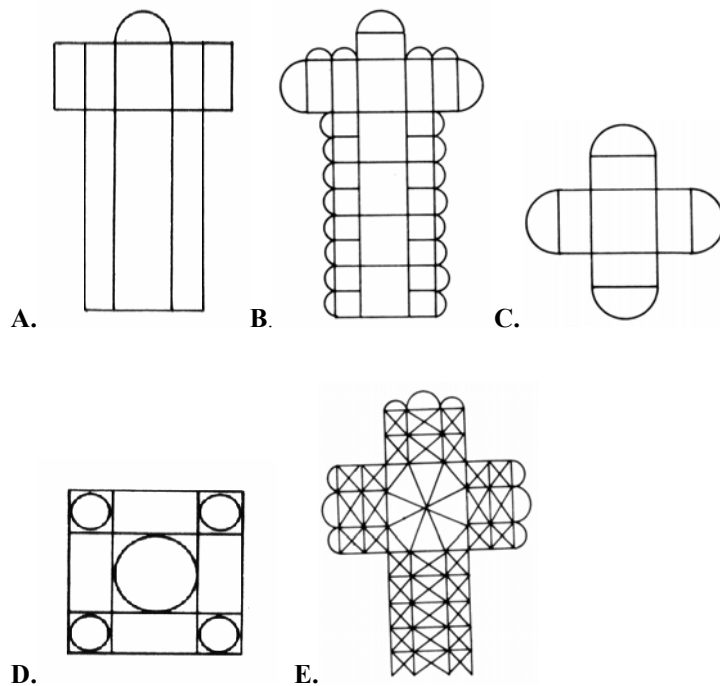
.....

► maximális pont: **7 pont** (1+2x3 pont)

**3.** Az alábbi képeken az építészet történetének fejlődése során létrejött térrendszerek főbb alaprajzi típusait láthatja.

**Párosítsa az alaprajzok képét a megfelelő meghatározásokkal!**

*Válaszát jelölje a megfelelő betűjelek segítségével az alábbi táblázatban!*



- a.)** háromhajós, kereszthajós tér megnyújtott főhajóval, az oldalhajók és a kereszthajó boltszakaszai apszisokkal bővítve
- b.)** görögkereszt alaprajzú tér apszisokkal bővítve
- c.)** háromhajós, kereszthajós tér egy apszissal
- d.)** háromhajós keresztházas bazilika, hangsúlyos központos négyezettel
- e.)** kilencosztású tér

a.)	b.)	c.)	d.)	e.)

► maximális pont: **5 pont** (5x1 pont)

4. Az alábbiakban, a művészettörténetben gyakran használt fogalmakat olvashat, melyekhez több értelmezést is kapcsoltunk.

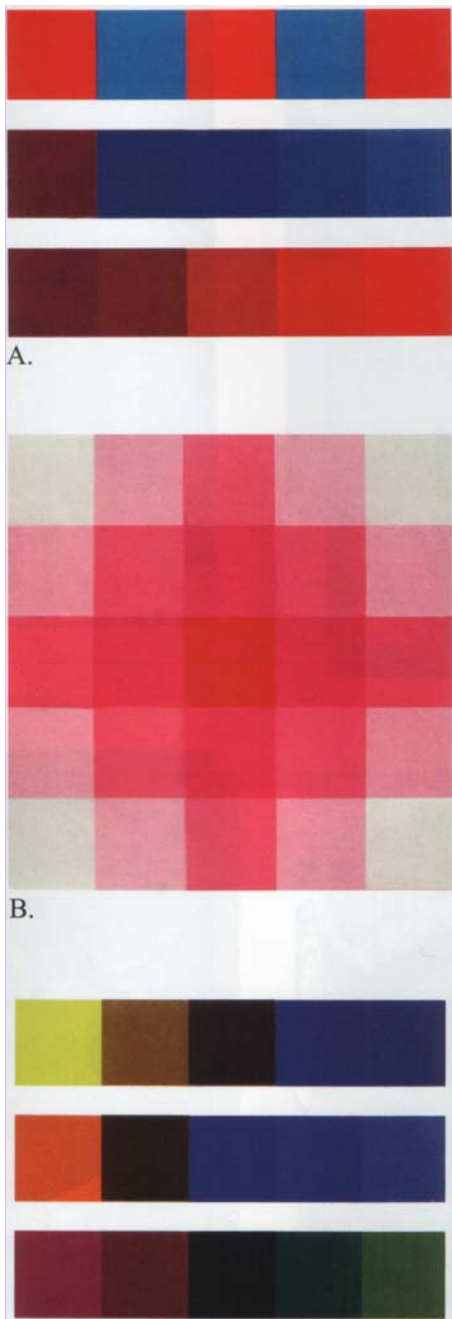
**A meghatározások közül válassza ki az egyetlen valódi meghatározást!**

*Válaszát jelölje a megfelelő betűjel bekarikázásával!*

<b>a.)</b> triptichon	A. háromnyílású ablak B. három plasztikus csíkból álló párkánydísz C. három részből álló szárnyasoltár
<b>b.)</b> korridor	A. körkép B. korlát C. folyosó
<b>c.)</b> ballusztrád	A. fürdőmedence B. korlát C. keresztelőkápolna
<b>d.)</b> zikkurat	A. gótikus épületdísz B. teraszos templom-hegy C. faragatlan álló kőoszlop
<b>e.)</b> szekko	A. kis fedeles doboz B. gipsz díszítés C. falfestési eljárás
<b>f.)</b> mandorla	A. kerek, vagy ovális érem B. mandula alakú dicsfény C. lámaista világmodell
<b>g.)</b> laterna	A. kis tornyocska a kupola tetején B. mellékhelység C. íves záródású falmező
<b>h.)</b> kváder	A. kötőanyag nélkül rakott fal B. szabályos, négyszögletes faragott kő C. kútépítmény
<b>i.)</b> kúrosz	A. kiemelésre szolgáló dőlt betű B. vidéki nemesi lakóház C. ruhátlan ifjú a görög szobrászatban
<b>j.)</b> fialé	A. díszes ruhatartó tű B. csúcsíves tornyocska C. fonatdísz

► maximális pont: **10 pont** (10x1 pont)

5. A mellékelt ábrák a legjellemzőbb szíkontraszt hatások közül hármat mutatnak be.



**a.) Mit nevezünk a színtanban kontrasztnak ?**

*🔔 Egész mondatban válaszoljon, de törekedjen a rövid, lényegre törő válaszadásra!*

.....  
.....  
.....  
.....

**b.) A hét különböző szíkontraszt közül melyeket illusztrálják az itt bemutatott ábrák?**

A. ....  
B. ....  
C. ....

**c.) Az ábrák segítségével, mutassa be a látott szíkontrasztok jellemzőit!**

*🔔 Egész mondatban válaszoljon, de törekedjen a rövid, lényegre törő válaszadásra!*

A. ....  
.....  
.....  
.....  
.....  
.....  
B. ....  
.....

C. ....  
.....  
.....  
.....  
C. ....  
.....  
.....

► maximális pont: **14 pont** (2+3+3x3 pont)

6. A gótikus és román kori szobrászatra találhat példákat a mellékelt képek között.



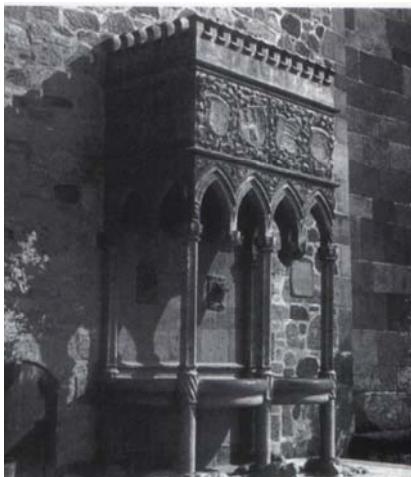
A.



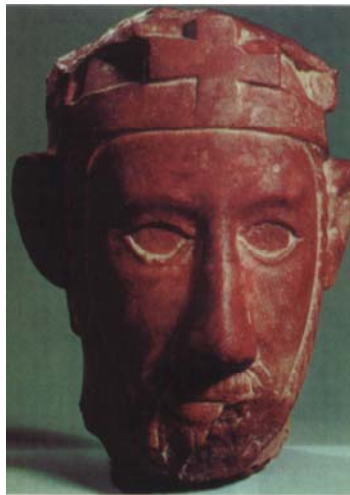
B.



C.



D.



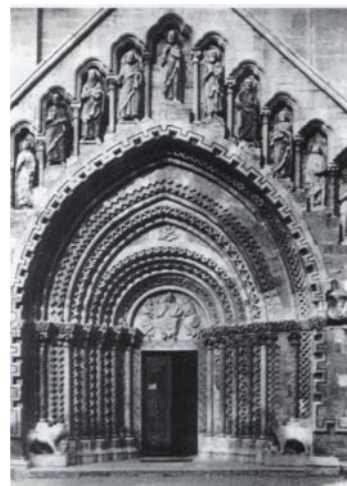
E.



F.



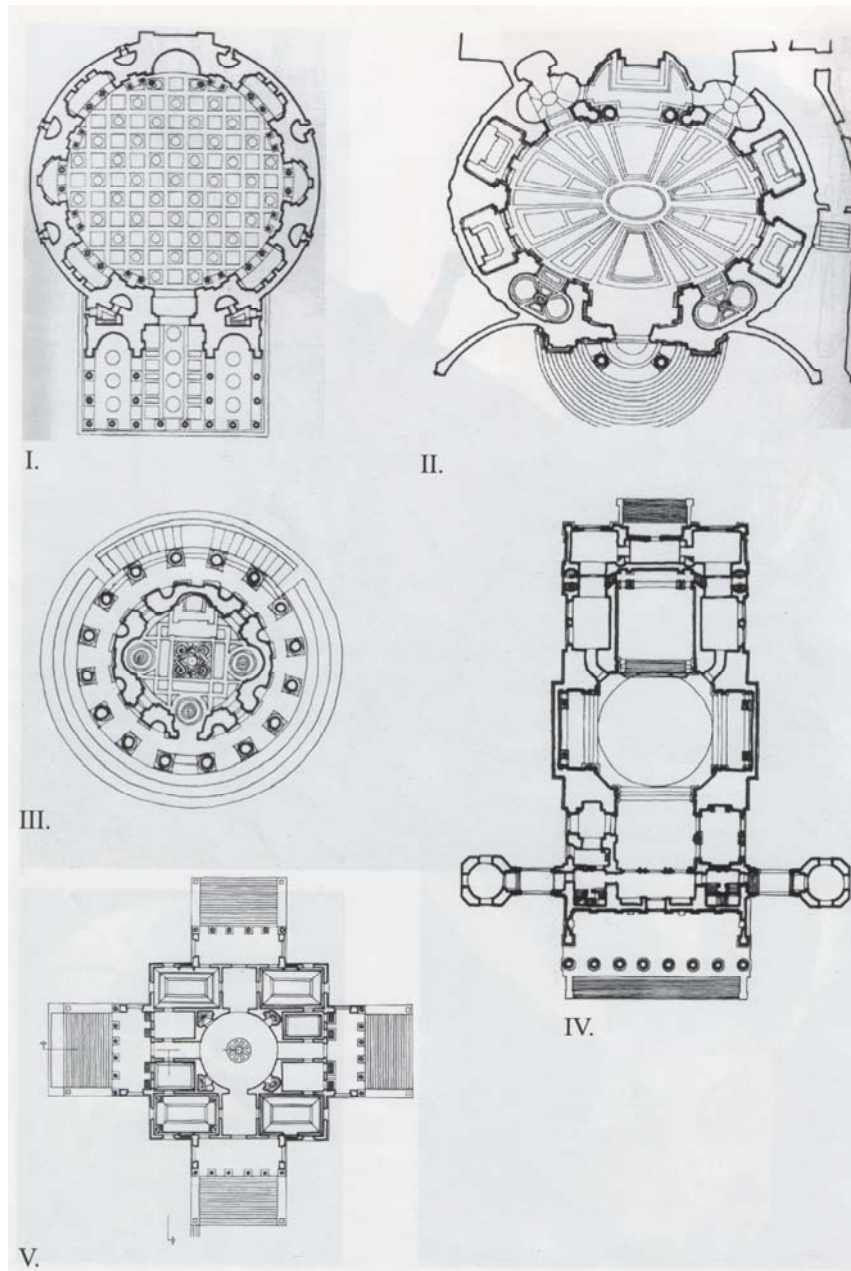
G.



H.



7. Az alábbiakban az építészettörténet különböző korszakaiból néhány híres épület nevét olvashatja. A mellékelt képek között minden épületnek megtalálja a képmását és az alaprajzát.



**a.) Az adott épület nevéhez rendelje hozzá a megfelelő képmást és alaprajzot!**

*Válaszát a képekhez tartozó betűjelek segítségével jelölje!*

	<i>Fotó</i>	<i>Alaprajz</i>
1. Pantheon (Róma)	.....	.....
2. Tempietto (Róma)	.....	.....
3. Villa Rotonda (Vicenza)	.....	.....
4. Székesegyház (Esztergom)	.....	.....
5. San Andrea al Quirinale (Róma)	.....	.....



A.



B.



C.



D.



E.

**b.) Milyen korstílus építészetét képviselik az épületek?**

1. korstílus:.....

2. korstílus:.....

3. korstílus:.....

4. korstílus:.....

5. korstílus:.....

► maximális pont: **15 pont** (5x2+5 pont)

► **ÖSSZESEN: 75 pont**