

HARMADIK MINTAFELADATSOR

Középszintű szóbeli vizsga (15 perc)

I. feladat: szerepjáték

Экземпляр экзаменуемого

Трое венгерских гимназистов – Вы и ваши друзья – ищут гостиницу в Москве, где хотят провести 5 дней.

Прочитайте объявление и позвоните в гостиницу, чтобы получить информацию

- о номерах,
- о ценах и скидках,
- о завтраке, обеде и ужине,
- о том, есть ли свободные номера в нужное Вам время.

Гостиница «ЦЕНТРАЛЬНАЯ»

предлагает по весьма умеренным ценам
в самом центре Москвы
номера для проживания с завтраком:



- одноместные (250-280 руб.)
- двухместные (380-420 руб.)
- номера класса «полулюкс» (800 руб.)
- номер класса «люкс» (900 руб.)

В гостинице действует система скидок для групп свыше 10 человек и школьников.

- Гостиница «Центральная» предлагает обеды (150 руб.) и ужины (120 руб.) экскурсионным группам до 40 человек. Возможно согласование меню и стоимости.
- Арендные помещения под офисы и представительства от 18 кв. м до 72 кв. м по цене: 250 у.е. – 400 у.е. за 1 кв. м в год
- Уютный банкетный зал на 25 человек (17 у.е. за 1 чел.)
- Презентабельную комнату для переговоров на 20 человек (15 у.е. за 1 час)

Адрес гостиницы: Тверская ул., 10 (Ст. м. «Пушкинская», «Тверская», «Чеховская», «Охотный ряд»)

Тел./факс: (095) 229-0848
Тел.: (095) 229-8957

Экземпляр экзаменатора

Трое венгерских гимназистов – Вы и ваши друзья – ищут гостиницу в Москве, где Вы хотите провести 5 дней. Прочитайте объявление и позвоните в гостиницу, чтобы получить информацию

- о номерах,
- о ценах и скидках,
- о завтраке, обеде и ужине,
- о том, есть ли свободные номера в нужное Вам время.

1. Информация для ответов:



Гостиница «ЦЕНТРАЛЬНАЯ»
предлагает по весьма умеренным ценам
в самом центре Москвы
номера для проживания с завтраком:

- одноместные (250-280 руб.)
- двухместные (380-420 руб.)
- номера класса «полулюкс» (800 руб.)
- номер класса «люкс» (900 руб.)

В гостинице действует система скидок для групп свыше 10 человек и школьников.

- Гостиница «Центральная» предлагает обеды (150 руб.) и ужины (120 руб.) экскурсионным группам до 40 человек. Возможно согласование меню и стоимости.
- Арендные помещения под офисы и представительства от 18 кв. м до 72 кв. м по цене: 250 у.е. – 400 у.е. за 1 кв. м в год
- Уютный банкетный зал на 25 человек (17 у.е. за 1 чел.)
- Презентабельную комнату для переговоров на 20 человек (15 у.е. за 1 час)

Адрес гостиницы: Тверская ул., 10 (Ст. м. «Пушкинская», «Тверская», «Чеховская», «Охотный ряд»)
Тел./факс: (095) 229-0848
Тел.: (095) 229-8957

В гостинице есть ресторан, где можно обедать и ужинать за отдельную плату. В нужное гимназистам время есть и одноместные, и двухместные номера.

2. Возможные вопросы:

- Когда вы приезжаете?
- На сколько дней?
- Забронировать вам номера?
- Встретить вас на вокзале?
- Вы будете платить наличными деньгами или кредитной карточкой?

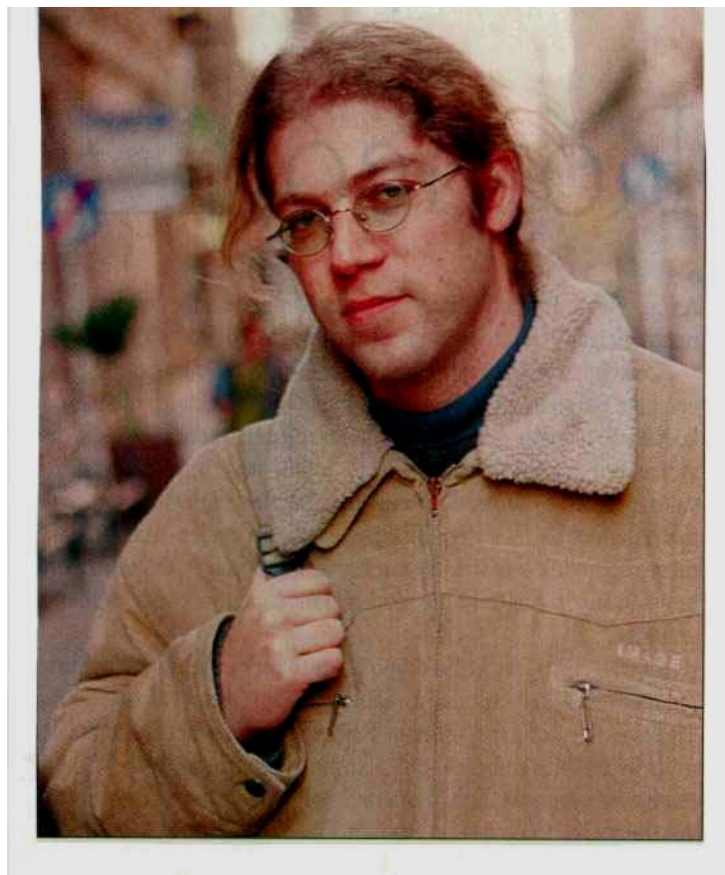
II. Önálló témakifejtés

Экземпляр экзаменуемого

A.

Ваша тема: ВНЕШНОСТЬ ЧЕЛОВЕКА

- Опишите внешность человека на картинке.
- Опишите свою внешность.
- Скажите, как выглядят ваши родители и на кого в семье Вы похожи.
- Расскажите, как выглядит тот, кого Вы считаете идеалом.

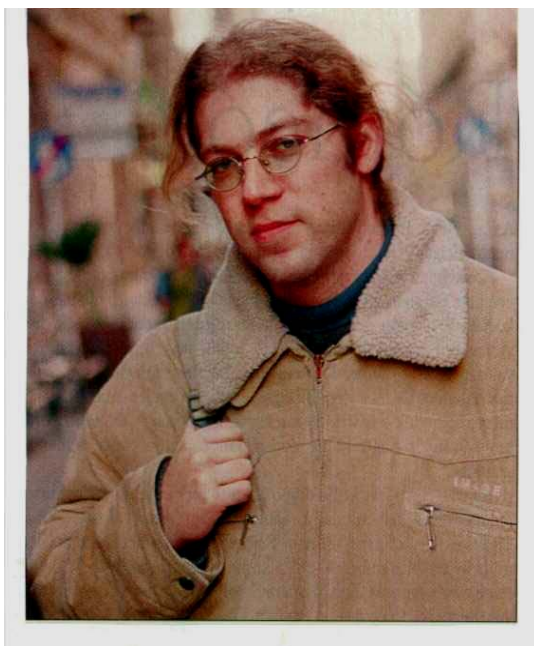


Экземпляр экзаменатора

А.

Ваша тема: ВНЕШНОСТЬ ЧЕЛОВЕКА

- Опишите внешность человека на картинке.
- Опишите свою внешность.
- Скажите, как выглядят ваши родители и на кого в семье Вы похожи.
- Расскажите, как выглядит тот, кого Вы считаете идеалом.



Вопросы экзаменатора:

- Какое лицо у этого человека?
- Какие у него волосы?
- А у вас?
- Какого вы роста?
- Какие у вас глаза?
- На кого в семье вы похожи?
- Вы довольны своей внешностью?
- Как выглядит тот, кого вы считаете идеалом?
- Какое у него лицо?

Экземпляр экзаменуемого

Б.

Ваша тема: ТРАНСПОРТ

Выскажите по этой теме по следующему плану.

- Какое движение в том городе, который Вы видите на фотографии?
- Есть ли проблемы с транспортом в вашем городе или деревне?
- Каким транспортом и как часто Вы пользуетесь? На чём Вы сюда приехали?



Экземпляр экзаменатора

Б.

Ваша тема: ТРАНСПОРТ

Выскажите по этой теме по следующему плану.

- Какое движение в том городе, который Вы видите на фотографии?
- Есть ли проблемы с транспортом в вашем городе или деревне?
- Каким транспортом и как часто Вы пользуетесь? На чём Вы сюда приехали?



Вопросы экзаменатора

- Какие виды городского транспорта вы знаете?
- Какой вид транспорта вы больше всего любите и почему?
- Какой вид транспорта вы считаете самым удобным? А самым быстрым?
- Какой вид транспорта, по вашему мнению, будет «транспорт будущего»?
- На чём Вы сюда приехали?
- Сколько времени Вы потратили на дорогу?
- Какие основные правила дорожного движения должны соблюдать пешеходы?
- Как оплачивается проезд в городском транспорте?