

# **MŰVÉSZETTÖRTÉNET**

## **EMELT SZINTŰ ÍRÁSBELI VIZSGA**

### **Mintafeladatok**

## I. feladatrész

**1. Milyen irányzathoz, csoportosuláshoz köthetők az alábbi mesterek? Írja be a nevek mellé a megfelelő betűjelet! (Ügyeljen arra, hogy nem minden betűjel kapcsolódik a nevekhez!) (Elemenként 1 pont.)**

Aba-Novák Vilmos	
Bak Imre	
Ferenczy Károly	
Korniss Dezső	
Körösffői-Kriesch Aladár	
Rippl-Rónai József	

- A) nagybányai iskola
- B) Nabis
- C) gödöllői művésztelep
- D) római iskola
- E) Európai Iskola
- F) Iparterv csoport
- G) Bauhaus

6 pont	
--------	--

**2. Ismertesse, hogy mit jelent a *plein air* kifejezés, és mikor, milyen irányzatok révén terjedt el! Említsen meg legalább két művészt is, akiknek festészetében meghatározó szerepet játszott a *plein air*! (4 pont)**

.....

.....

.....

.....

.....

.....

.....

.....

.....

.....

4 pont	
--------	--

**3.**

**a) Milyen irányzathoz köthető a képen látható műalkotás? (1 pont)**

.....



**b) Fejtse ki röviden, mikor, hol és milyen művészi szándékok hívták életre az irányzatot! Egész mondatokban fogalmazza meg választát! (3 pont)**

.....  
.....  
.....  
.....  
.....  
.....  
.....  
.....

**c) Nevezze meg a fenti irányzatnak legalább két alkotóját, és jellemezze művészi arculatukat egy-egy mondatban (műfajok, megnyilvánulások, gesztusok)! (2 pont)**

.....  
.....  
.....  
.....  
.....  
.....  
.....

.....

.....

.....

.....

.....

.....

.....

.....

.....

.....

.....

.....

6 pont	
--------	--

**4. A megadott terjedelemben mutassa be a magyarországi késő barokk egyházi építészetét! Térjen ki néhány meghatározó emlékére, ismertesse az egyházi megbízású épületek jellemző típusait, műfajait! Említsen alkotókat is!**

.....

.....

.....

.....

.....

.....

.....

.....

.....

.....

.....

.....

.....

.....

.....

.....

.....

.....

.....

.....

.....

.....

.....

.....

.....

.....

.....

.....

.....

.....

.....

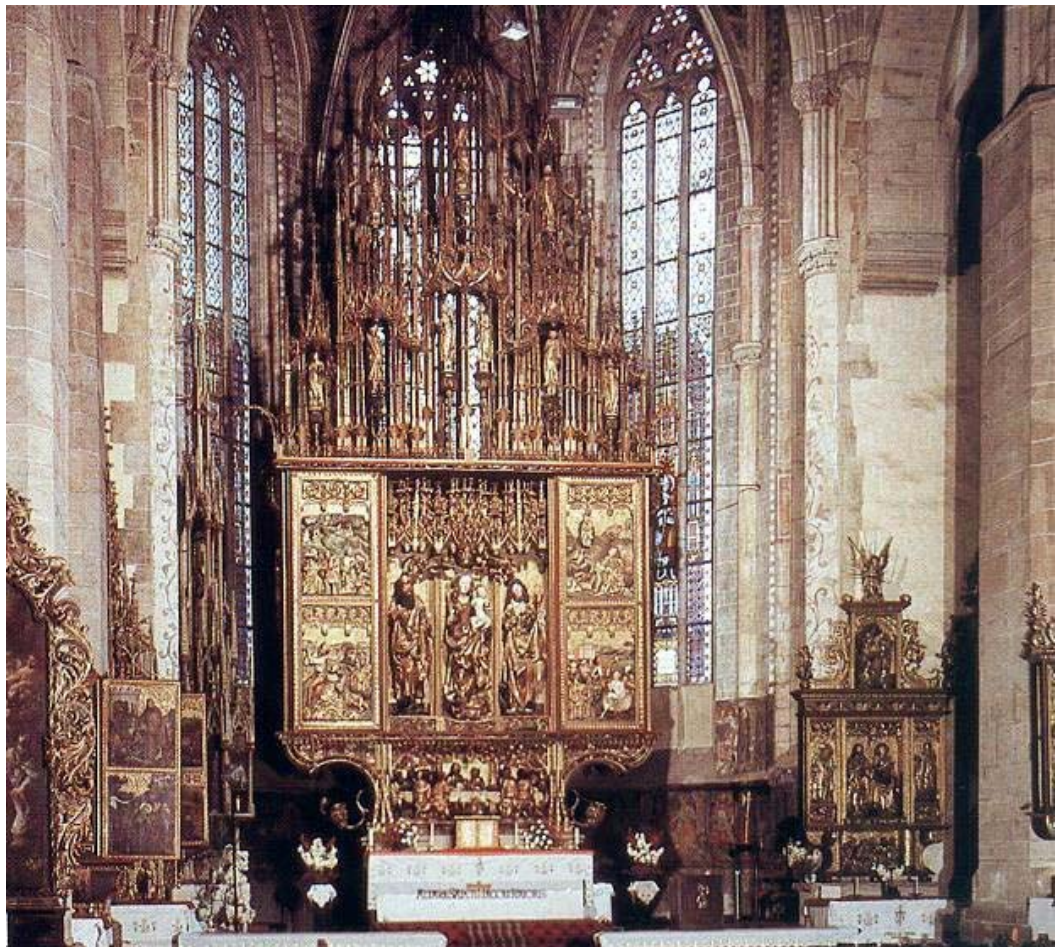
.....

.....

Tartalmi elemek	3 pont	
Stílusjegyek, ábrázolási elvek	1 pont	
Szakszókincs használata	1 pont	
Nyelvi kifejezés	1 pont	
Összesen	6 pont	

**5. a) A képen látható szárnyasoltár hol, mely templom szentélyében áll? (2 pont)**

.....



b) Ki az oltármű mestere? (1 pont)

.....

c) Jellemezze művészetét, stílusát néhány mondatban! (3 pont)

.....  
.....  
.....  
.....  
.....  
.....  
.....  
.....  
.....  
.....

6 pont	
--------	--

**6. Az alább felsorolt műalkotásokat rendezze párba aszerint, hogy melyek közel egykorúak! Az összepárosított betűjeleket írja be a táblázatba! (Ügyeljen arra, hogy egy alkotás pár nélkül maradjon!) (Elemenként 1, összesen 3 pont.)**

- A) Raffaello (Santi): Krisztus színeváltozása
- B) (Jacques-Louis) David: A Horatiusok esküje
- C) (Théodore) Géricault: A Medusa tutajja
- D) Cimabue: Trónoló Madonna
- E) Franz Sigrist: A négy egyetemi fakultás  
(mennyezetfreskó az egri líceum vizsgatermében)
- F) Ferenczy István: Pásztorlányka
- G) Báthory András Madonnája

	A képpár betűjelei	
1.		
2.		
3.		

3 pont	
--------	--

**7. Nevezze meg a reprodukción látható festmény alkotóját, a mű címét! Jellemezze témaválasztását, stílusát, művészettörténeti helyét!**



.....

.....

.....

.....

.....

.....

.....

.....

.....

.....

.....

.....

.....

.....

.....

.....

.....

.....

.....

.....

.....

.....

.....

.....

.....

.....

.....

.....

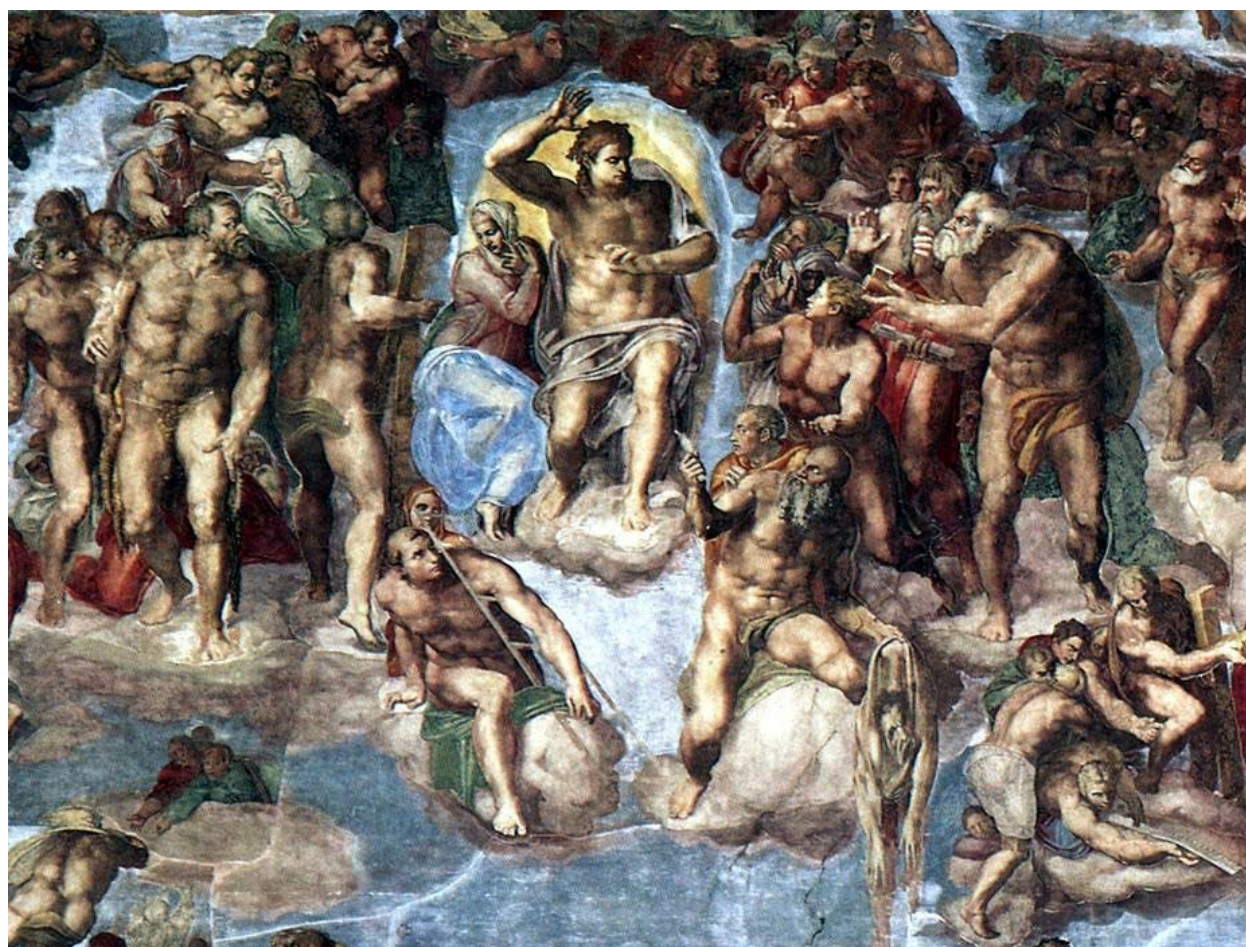
.....

Tartalmi elemek	3 pont	
Stílusjegyek, ábrázolási elvek	1 pont	
Szakszókincs használata	1 pont	
Nyelvi kifejezés	1 pont	
Összesen	6 pont	

**8. Határozza meg a mellékelt műalkotás alábbi adatait! (4 pont)**

Alkotó és művészeti korszak:		
A mű címe (témája):		
Hol található, és milyen technikával készült?		

4 pont	
--------	--





**9. A reprodukción látható részlet és ismeretei segítségével jellemezze röviden a mű formanyelvét, a jelenet felfogását, a téma festői interpretációját (előadásmódját)! (4 pont)**

.....

.....

.....

.....

.....

.....

.....

.....

.....

.....

.....

.....

.....

.....

.....

.....

.....

.....

.....

.....

.....

.....

.....

4 pont	
--------	--

**10. a) Mely nevezetes ókori emléket díszíti ez a relief? (1 pont)**

.....



**b) Ismertesse az ábrázolási elvet, amely ezen a domborművön is érvényesül! Térjen ki a „magas dombormű” kifejezés értelmezésére is! (2 pont)**

.....

.....

.....

.....

.....

.....

.....

.....

.....

.....

3 pont	
--------	--

**11. Mi a „zikkurát”? (2 pont)**

.....

.....

.....

.....

.....

.....

.....

.....

.....

.....

2 pont	
--------	--

## II. feladatrész

**12. Írjon összehasonlító elemzést *Raffaello Maddalena Doni képmása* (1505, Firenze, Palazzo Pitti) és *Rubens Isabella Brant arcképe* (1626, Firenze, Uffizzi) című műveiről! (A kinagyított részletek a stílusjegyek felismerését, leírását segítik.)**



A series of 20 horizontal dotted lines for writing.

.....

.....

.....

.....

.....

.....

.....

.....

.....

.....

.....

.....

.....

.....

.....

.....

.....

.....

.....

.....

.....

.....

.....

.....

Tartalmi elemek	<b>20 pont</b>	
Stílusjegyek, ábrázolási elvek	<b>14 pont</b>	
Szakszókincs használata	<b>8 pont</b>	
Nyelvi kifejezés	<b>8 pont</b>	
<b>Összesen</b>	<b>50 pont</b>	